

Escala Blues

Técnicas de digitação - Contra-baixo

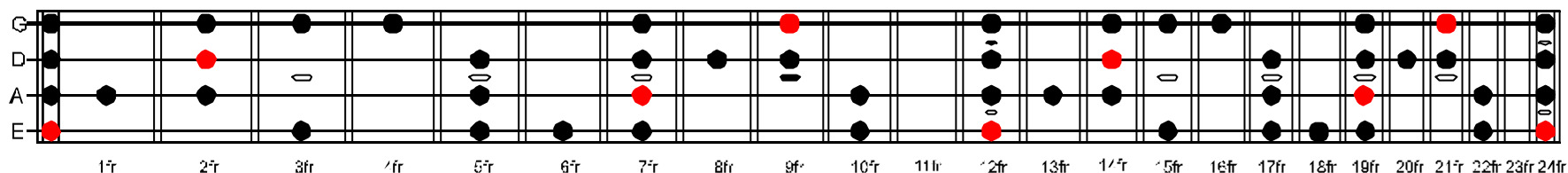
Tonalidade: E

Esta página é complemento da *Régua DI Pan - ESCALAS*. Adquirir já a sua E saiba todas as notas e intervalos desta escala em 12 tonalidades.

A *Escala Blues* tem a mesma formação da escala pentatônica (menor), porém com uma sonoridade diferente, devido a existência da "Blue Note", que é a adição do quarto grau aumentado (#4). Esta escala é muito utilizada no *blues*, *Soul* e *Gospel* (americano).

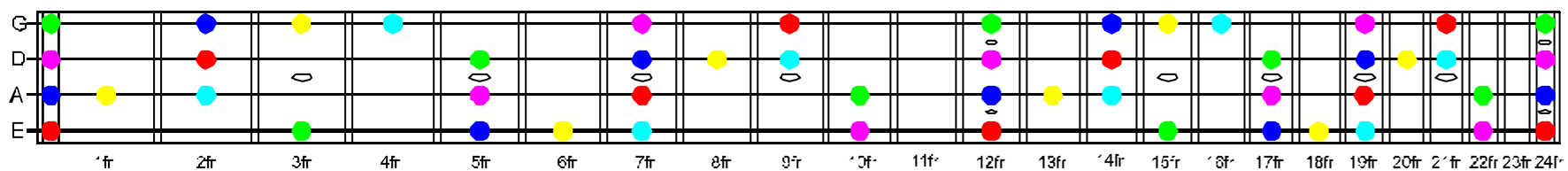
A *Escala Blues* é composta pelos seguintes intervallos:

T 3° M 4° J 4° aum 5° J 7° m 8° J



Abaixo temos a disposição das notas e intervallos:

T 3° M 4° J 4° aum 5° J 7° m 8° J



Obs:

Fr é uma linguagem utilizada internacionalmente, que vem do inglês (*fret=trasto*). Que significa o número da casa a ser tocada.



Régua harmônica
DI PAN
www.dipan.com.br